

Категория учащихся: _____ / Пол: _____ / Место для записи номера задания: _____ Параллель / Страница № _____

1. Экваториальной, тропической, умеренной и полярной в Северном полушарии - арктический, в Южном полушарии - антарктический.

2. СШТ - площадь территории составляет около 9-10 тысяч км² и на территории численность населения - 300 миллионов. Организационно-территориального устройства была государственная федерация, так же и Президентская республика, Федеративная республика. Это всего примеры, приведенные строки относящиеся к каждой группе.

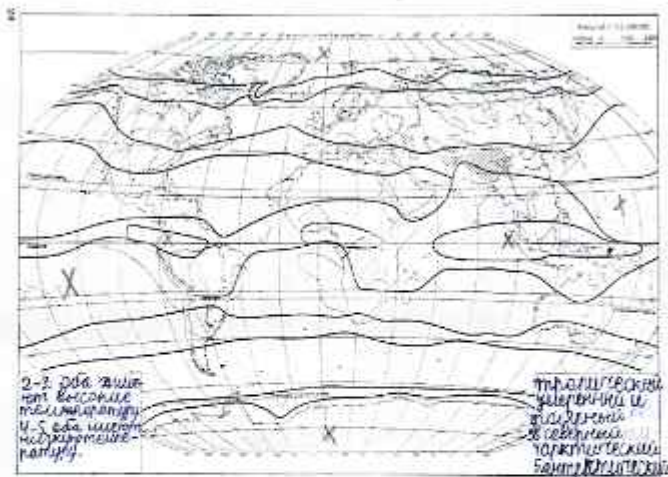
Г-р-1

Задания практического тура

Время выполнения: 90 минут

1. Какие климатические пояса выделяют на Земле? Что положено в основу их выделения? Отметьте климатические пояса на контурной карте

20 баллов



1. На какие группы подразделяются страны на политической карте по следующим признакам: величина территории, численность населения, формы административно-территориального устройства, формы правления? Приведите примеры стран, относящихся к каждой группе.

США - площадь территории составляет около 9.153.000 км² и на территории численность населения составляет 331,9 миллиона людей. Форма административно-территориального устройства была республиканская федерация, также и Президентская республика, Федеративная республика. Это все примеры, приведенные стран относящиеся к каждой группе

30 баллов

Классификация: (или другие материалы) (или другие) / Полюс (или другие) (или другие) (или другие) Парак / Страница №

Задание 1:

Климатические пояса: Субтропический, Влажный, Дождливый,
Пустынный, Ветреный, Лесной, Осенний, Зимний

////// - Ветер, Дождь

Задание 2:

Великие территории: Китай, Россия, США

Численность населения: Китай, США, Россия, Индия, Африка

Формы административно-территориального устройства:
США: Швейцария, Италия, Франция, США, Великобритания, Казахстан

Формы правления: США, Англия, Казахстан, Россия, Германия

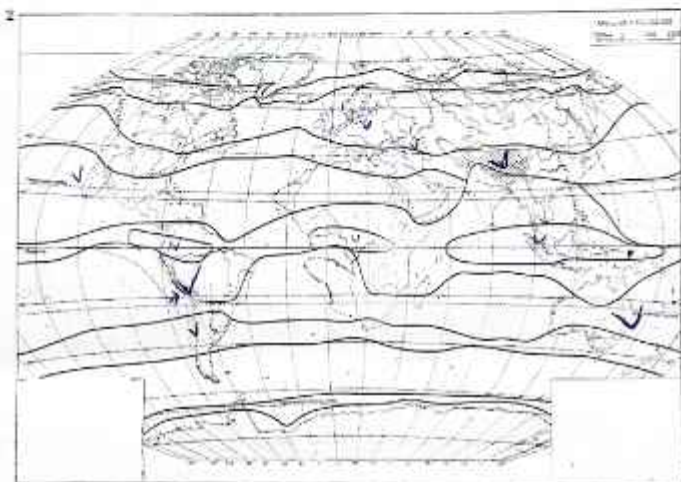
Задание практического тура

F-P-2

Время выполнения: 90 минут

1. Какие климатические пояса выделяют на Земле? Что положено в основу их выделения? Отметьте климатические пояса на контурной карте

20 баллов



1. На какие группы подразделяются страны на политической карте по следующим признакам: величина территории, численность населения, формы административно-территориального устройства, формы правления? Приведите примеры стран, относящихся к каждой группе.

30 баллов

Классификация информации: название урока / Тема для разработки конспекта урока Парек / Страница №

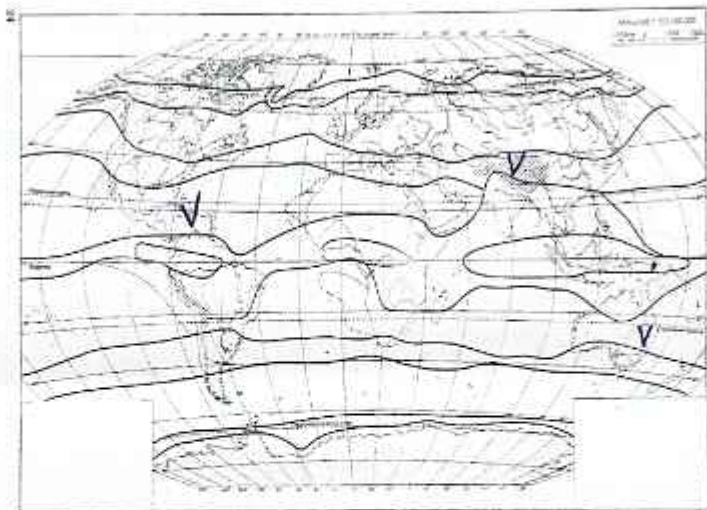
- 1. Сущность, назначение, назначение, разработки, виды, сроки, цели, задачи
- 2. Основные понятия, термины, определения
- 3. Основные понятия, термины, определения
- 4. Основные понятия, термины, определения
- 5. Основные понятия, термины, определения
- 6. Основные понятия, термины, определения
- 7. Основные понятия, термины, определения
- 8. Основные понятия, термины, определения
- 9. Основные понятия, термины, определения
- 10. Основные понятия, термины, определения
- 11. Основные понятия, термины, определения
- 12. Основные понятия, термины, определения
- 13. Основные понятия, термины, определения
- 14. Основные понятия, термины, определения
- 15. Основные понятия, термины, определения
- 16. Основные понятия, термины, определения
- 17. Основные понятия, термины, определения
- 18. Основные понятия, термины, определения
- 19. Основные понятия, термины, определения
- 20. Основные понятия, термины, определения

Задания практического тура

Время выполнения: 90 минут

1. Какие климатические пояса выделяют на Земле? Что положено в основу их выделения? Отметьте климатические пояса на контурной карте

20 баллов



1. На какие группы подразделяются страны на политической карте по следующим признакам: величина территории, численность населения, формы административно-территориального устройства, формы правления? Приведите примеры стран, относящихся к каждой группе.

30 баллов

Қатысушының аты-жыны / Пән (кім) / Тап / Сынып / Парак / Страница №

2- тапқырма

Аулақтарға қайсыра? Төсейі алмағын аулақтарға, маңырауы болма
шауырауы арқада күрделі, маңырауы рәушәтарауы болы, маңырауы
маңырауы

Қазақ сабағы! Қазақ сабағының маңырауы маңырауы болыма
сабағы маңырауы. Қазақ сабағының маңырауы маңырауы болыма
сабағы маңырауы маңырауы маңырауы маңырауы маңырауы

Қазақ сабағы - маңырауы маңырауы - маңырауы маңырауы болыма
маңырауы маңырауы маңырауы маңырауы маңырауы

Қазақ сабағы: Маңырауы маңырауы маңырауы маңырауы
сабағы маңырауы маңырауы маңырауы маңырауы маңырауы
1- тапқырма

Қазақ сабағы, маңырауы маңырауы, маңырауы маңырауы, маңырауы
маңырауы маңырауы маңырауы маңырауы маңырауы

Қатысушының шешімдерін толтыруға арналған өріс / Поле для заполнения решений участника Парақ / Страница №

1. Мәлімет, ақпарат, қатты маңызды аймақтар, ұжымдау себебі
2. Аймақтың қиындау өлшемі мен біріктірілуіне байланысты бағалау
3. Аймақтың мәні: Ресей, Халық саяси: Қытай, Жергілікті қосалқы
4. Аймақтың құрылымы: АҚШ, Балқару қиындауы: АҚШ

25-25-007

25-25-007

25-25-007

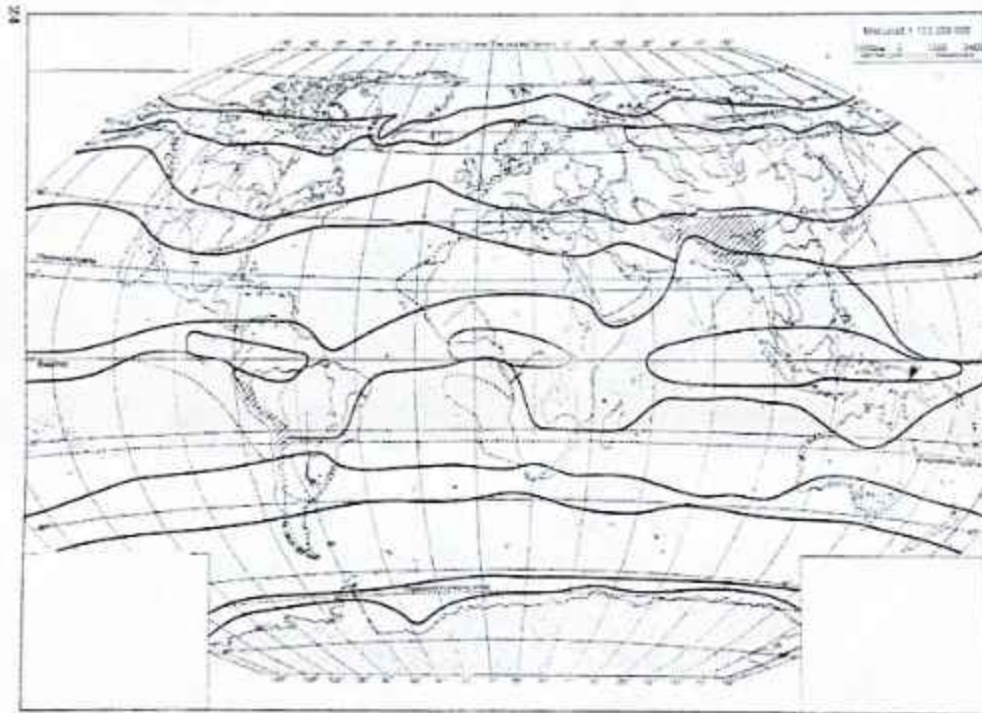
25-25-007

25-25-007

25-25-007

Практикалық турдың тапсырмалары**Жұмыс уақыты: 90 минут**

1. Жер бетінде қандай климаттық белдеулер ерекшеленеді? Оларды оқшаулаудың негізі неде? Контур картасында Климаттық белдеулерді белгілеңіз

20 ұнай

2. Саяси картадағы елдер келесі белгілер бойынша қандай топтарға бөлінеді: аумақтың мөлшері, халық саны, әкімшілік-аумақтық құрылым нысандары, басқару нысандары? Әр топқа жататын елдерге мысалдар келтіріңіз.

30 ұнай